

KONZERNSPIEGEL
2023

Geschäftsführung: Andreas Feicht (Vorsitzender der Geschäftsführung, seit 01.08.2022),
 Dr. Dieter Steinkamp (Vorsitzender der Geschäftsführung, bis 31.07.2022),
 Timo von Lepel, Stefanie Haaks, Michael Theis (seit 01.01.2023)
 Vorsitzende des Aufsichtsrates: Anne Lütkes

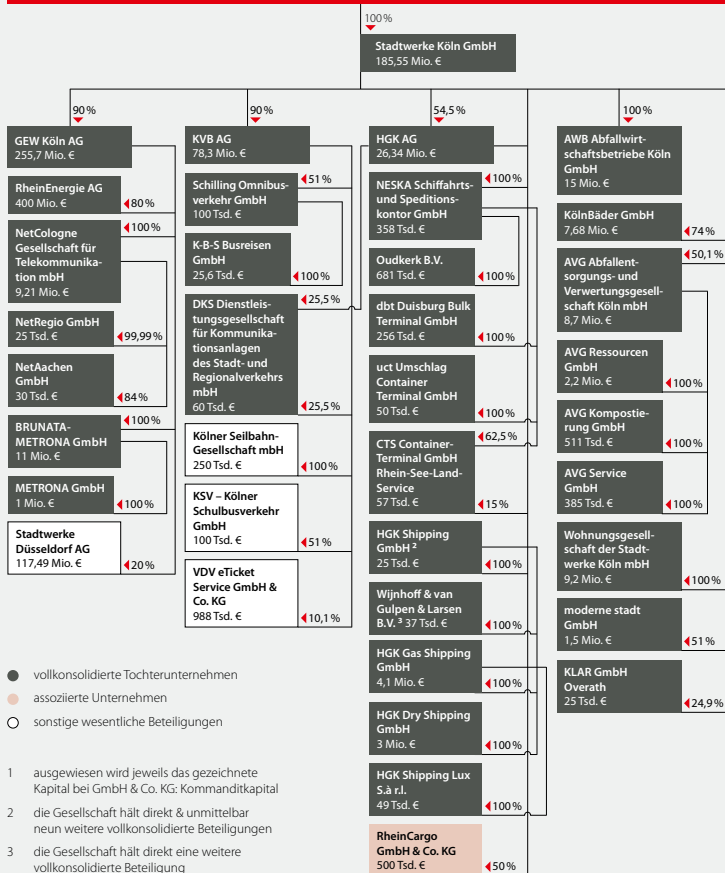
	SWK Konzern		SWK GmbH		GEWAG		RheinEnergie AG		KVB AG		AWB GmbH		HGK AG		KB GmbH		moderne stadt GmbH		WSK mbH		
	2022	2021	2022	2021	2022	2021	2022	2021	2022	2021	2022	2021	2022	2021	2022	2021	2022	2021	2022	2021	
Bilanz (Angaben in Mio. €)																					
Anlagevermögen (netto)	3.951,9	3.858,3	902,6	859,3	865,3	865,3	1.381,9	1.339,5	898,7	866,3	105,5	108,3	443,1	456,2	79,4	82,5	1,2	1,8	86,6	82,7	
Eigenkapital	1.737,6	1.664,7	789,7	741,2	809,6	789,6	934,4	924,4	404,4	384,5	31,7	31,7	112,1	112,1	35,3	35,3	22,1	23,3	22,9	20,9	
Bilanzsumme	7.532,5	7.138,7	1.785,2	2.156,9	1.047,1	1.053,5	2.233,1	2.120,2	1.015,6	1.009,0	137,5	143,7	479,1	483,1	81,1	85,0	222,0	226,9	96,6	86,3	
GuV (Angaben in Mio. €)																					
Umsatz (ohne Strom- und Energiesteuer)	11.022,0	6.611,9	29,5	28,1	0,0	0,0	3.515,6	2.516,9	226,9	251,0	192,3	188,5	77,7	74,7	15,7	8,7	13,0	16,5	15,1	14,9	
EBITDA (operativ)	553,7	562,0	72,2	79,0	195,8	207,3	246,8	245,4	-91,7	-82,2	43,5	58,0	27,2	26,2	-14,1	-15,3	4,1	5,8	6,0	5,2	
EBIT (operativ)	243,5	225,8	71,6	78,9	195,8	207,3	191,2	190,7	-138,3	-133,6	31,0	41,8	16,9	15,9	-18,3	-19,7	3,9	5,6	3,9	2,7	
Unternehmensergebnis*	122,7	101,4	68,4	72,7	190,1	201,2	168,5	172,7	-143,5	-144,9	19,8	29,2	11,9	10,5	-19,0	-20,4	1,8	3,7	2,0	0,5	
Investitionen (Angaben in Mio. €)																					
Sachinvestitionen inkl. immaterielle Güter	479,8	357,2	1,8	2,9	0,0	0,0	108,6	82,2	125,1	99,7	9,8	5,2	28,0	19,7	1,1	0,6	0,1	0,1	6,0	0,7	
Finanzinvestitionen	19,0	17,0	51,2	3,3	0,0	0,0	9,2	31,7	0,1	0,1	0,0	0,1	0,0	0,1	0,0	0,0	0,0	0,0	0,0	0,0	
Investitionen Gesamt	498,8	374,2	53,0	6,2	0,0	0,0	117,8	113,9	125,2	99,8	9,8	5,3	28,0	19,8	1,1	0,6	0,1	0,1	6,0	0,7	
Mitarbeiter (Jahresdurchschnitt)																					
Mitarbeiter	13.519	13.307	151	145	0	0	2.671	2.713	3.876	3.869	1.665	1.663	556	577	301	273	32	26	0	0	
Auszubildende	479	508	2	2	0	0	77	74	178	174	46	50	18	25	9	10	0	0	0	0	
Gesamt	13.998	13.815	153	147	0	0	2.748	2.787	4.054	4.043	1.711	1.713	574	602	310	283	32	26	0	0	

* Ergebnis vor Gewinnabführung, Ausgleichszahlungen gem. § 304 AktG und Rücklagenzuführung
 Alle Zahlen beziehen sich auf das Geschäftsjahr 2022

Stadtwerke Köln Konzern

wesentliche Beteiligungen und Kapitalverflechtung¹

Stadt Köln



Vorstand: Andreas Feicht (Vorstandsvorsitzender, seit 01.08.2022), Dr. Dieter Steinkamp (Vorstandsvorsitzender, bis 31.07.2022), Susanne Fabry, Birgit Lichtenstein, Achim Südmeier
 Vorsitzender des Aufsichtsrates: Bernd Petelkau

Leistungsdaten Energie

		2022	2021
Stromverkauf			
Privat- und Gewerbekunden	MWh	1.818.912	1.574.984
Sonderkunden	MWh	10.157.779	9.324.328
Vertriebskunden	MWh	11.976.691	10.899.312
Vermarktung Eigenerzeugung	MWh	3.144.952	4.341.543
Direktvermarktung und BHKWs	MWh	413.007	391.125
Stromverkauf	MWh	15.534.650	15.631.980
Erdgasverkauf			
Privat- und Gewerbekunden	MWh	2.425.124	2.282.531
Sonderkunden	MWh	6.223.156	6.029.156
Erdgasverkauf	MWh	8.648.280	8.311.687
Wasserverkauf			
Trinkwasser	Tsd. m ³		
- Tarif	Tsd. m ³	65.534	68.236
- Sonderverträge	Tsd. m ³	1.913	2.482
- Versorgung außerhalb Versorgungsgebiet	Tsd. m ³	6.620	6.902
Trinkwasserverkauf	Tsd. m ³	74.067	77.620
Betriebswasserverkauf (Sonderverträge)	Tsd. m ³	1.833	1.854
Wasserverkauf	Tsd. m ³	75.900	79.474

Leistungsdaten Energie

		2022	2021
Kraft- und Wärmewirtschaft			
Heizkraftwerke	Anzahl	4	4
Heizwerke	Anzahl	4	4
Nahwärme-Objekte	Anzahl	404	400
Blockheizkraftwerke	Anzahl	48	47
Erzeugung von Nutzenergie (Strom, Wärme, Dampf, Druckluft und Kälte)	GWh	5.206	6.766
Energieeinsatz insgesamt (z. B. Brennstoff)	GWh	7.462	9.530
Wärmeverkauf			
Sonderverträge Fernwärme	MWh	1.023.870	1.252.076
Energiedienstleistungen	MWh	647.330	741.915
Wärmeverkauf	MWh	1.671.200	1.993.991
Dampfverkauf			
Sonderverträge Dampf	MWh	480.770	541.490

Klimadaten in Köln (Flugwetterwarte Köln-Wahn)

		2022	2021
Klima im Jahr <i>Temperaturen Monatsmittel</i>			
Jahreswert (Januar – Dezember)		12,1	10,5
Sommer (April – September)		16,7	15,0
Winter (Oktober – März Folgejahr)		7,3	6,7
Gradtagszahlen im Jahr <i>Normaljahr = 3.138 (2003–2022)</i>			
Jahreswert		2.797	3.253
Sommer (April – September)		558	732
Winter (Oktober – März Folgejahr)		2.252	2.401

Beteiligungen der RheinEnergie AG

1 umgerechnet per 31.12.2022; 5,88 Mio. € 2 Vorjahreswerte • Anteile an verbundenen Unternehmen • Übrige Beteiligungen

RheinEnergie AG, Köln		Eigenkapital
Energie- und Wasserversorgung		
AggerEnergie GmbH	• Gummersbach	70,45 Mio. € ² ◀ 62,7 %
GVG Rhein-Erft	• Hürth	50,22 Mio. € ² ◀ 56,6 %
BELKAW GmbH	• Bergisch Gladbach	56,54 Mio. € ² ◀ 50,1 %
Energieversorgung Leverkusen GmbH & Co. KG (EVL)	• Leverkusen	80,31 Mio. € ² ◀ 50,0 %
evd energieversorgung dormagen GmbH	• Dormagen	18,80 Mio. € ² ◀ 49,0 %
Stadtwerke Lohmar GmbH & Co. KG	• Lohmar	12,42 Mio. € ² ◀ 49,0 %
Stromnetz Bornheim GmbH & Co. KG	• Bornheim	7,08 Mio. € ² ◀ 49,0 %
Stadtwerke Leichlingen GmbH	• Leichlingen	6,58 Mio. € ² ◀ 49,0 %
Stadtwerke Pulheim GmbH	• Pulheim	2,68 Mio. € ² ◀ 49,0 %
Stadtwerke Sankt Augustin GmbH	• Sankt Augustin	12,82 Mio. € ² ◀ 45,0 %
Stadtwerke Troisdorf GmbH	• Troisdorf	39,54 Mio. € ² ◀ 40,0 %
rhenag Rheinische Energie AG	• Köln	146,88 Mio. € ◀ 33,3 %
Energie- und Wasserversorgung Bonn/ Rhein-Sieg GmbH	• Bonn	159,70 Mio. € ² ◀ 13,7 %
Sonstige Beteiligungen		
Rheinische NETZGesellschaft mbH	• Köln	73,33 Mio. € ◀ 100,0 %
RheinEnergie Windkraft GmbH	• Köln	59,32 Mio. € ◀ 100,0 %
RheinEnergie HKW Niehl 3 GmbH	• Köln	55,00 Mio. € ◀ 100,0 %
RheinEnergie Trading GmbH	• Köln	10,00 Mio. € ◀ 100,0 %
AGO GmbH Energie + Anlagen	• Kulmbach	8,69 Mio. € ² ◀ 100,0 %
RheinEnergie Solar GmbH	• Köln	2,53 Mio. € ◀ 100,0 %
RheinEnergie Biokraft Randkanal-Nord GmbH & Co. KG	• Köln	1,58 Mio. € ◀ 100,0 %
ENERGOTEC Energietechnik GmbH	• Köln	0,31 Mio. € ◀ 100,0 %
RheinEnergie HKW Rostock GmbH	• Köln	0,03 Mio. € ◀ 100,0 %
GT-HKW Niehl GmbH	• Köln	0,03 Mio. € ◀ 100,0 %
RheinEnergie Industrielösungen GmbH	• Ludwigshafen am Rhein	0,03 Mio. € ◀ 100,0 %
ENTALO GmbH & Co. KG	• Pullach i. Isartal	0,00 Mio. € ◀ 100,0 %
TankE GmbH	• Köln	-0,55 Mio. € ² ◀ 100,0 %
RheinWerke GmbH	• Düsseldorf	4,94 Mio. € ² ◀ 50,0 %
AS 3 Beteiligungs GmbH	• Essen	29,74 Mio. € ² ◀ 49,0 %
Stromkontor Rostock Port GmbH	• Rostock	6,96 Mio. € ² ◀ 49,0 %
COLONIA-CLUJ-NAPOCA-Energie S.R.L.	• Cluj-Napoca (Rumänien)	29,07 Mio. RON ^{1,2} ◀ 33,3 %
chargecloud GmbH	• Köln	3,12 Mio. € ² ◀ 33,3 %
GWAdriga GmbH & Co. KG	• Berlin	0,96 Mio. € ² ◀ 31,0 %
rostock EnergyPort cooperation GmbH	• Rostock	1,03 Mio. € ◀ 24,96 %
8KU GmbH	• Berlin	0,29 Mio. € ² ◀ 12,5 %
450MHz Beteiligung GmbH	• Erfurt	0,02 Mio. € ² ◀ 10,0 %
ASEW Energie und Umwelt Service GmbH & Co. KG	• Köln	1,08 Mio. € ² ◀ 6,7 %

Statistische Daten

	2022	2021
Wohnanlagen der WSK		
Zahl der Häuser	130	137
Zahl der Wohnungen	1.458	1.502
Gewerbliche Einrichtungen	26	26
Garagen und Stellplätze	600	600
Verwaltete Wohnungen		
Eigentum der Organgesellschaften	420	416
Gesamtbestand der eigenen und verwalteten Wohnungen	1.878	1.918



Stadtwerke
Köln GmbH

Herausgeber:

Stadtwerke Köln GmbH
SWK 50 – Unternehmenskommunikation
Parkgürtel 26
50823 Köln
Telefon 0221/178-0
E-Mail: info@stadtwerkekoeln.de
www.stadtwerkekoeln.de



www.blauer-engel.de/uz195

- ressourcenschonend und umweltfreundlich hergestellt
- emissionsarm gedruckt
- überwiegend aus Altpapier

EY7

Dieses Druckerzeugnis ist mit dem
Blauen Engel ausgezeichnet.

Geschäftsführung: Andreas Röhrig, Thomas Scheitza
Vorsitzender des Aufsichtsrates: Andreas Feicht (seit 01.08.2022),
Dr. Dieter Steinkamp (bis 31.07.2022)

Statistische Daten

	2022	2021
Eigene Baumaßnahmen		
Neubau Fertigstellungen		
Wohnungen	49	0
Wohnfläche m ²	3.741	0
im Bau		
Wohnungen	0	49
Wohnfläche m ²	0	3.741
Projektentwicklungen		
Entwicklungsfläche rd. m ²	288.423	304.500
Betreute Neubaumaßnahmen		
Wohnungen	0	0
Wohnfläche m ²	0	0
Durchführung von Dienstleistungsverträgen	9	12

Personenverkehr – Schiene

	2022	2021
Netz		
Anzahl der Linien	12	12
Linienlänge <i>km</i>	246,4	246,4
Betriebsstreckenlänge <i>km</i>	198,5	198,5
Mittlerer Haltestellenabstand <i>m</i>	721,6	721,6
Mittlere Reisegeschwindigkeit <i>km/h</i>	26,1	25,9
Fahrzeugkapazität (31.12.)		
Triebwagen	395	384
Platzkapazität	71.100	69.120
Betriebsleistungen		
Zug-km <i>Mio. km</i>	17,9	18,8
Platz-km <i>Mio. km</i>	6.374	6.666
Verkehrsleistungen		
Fahrgäste <i>Mio.</i>	179,4	130,6
Fahrtenhäufigkeit (je Einwohner im Verkehrsgebiet)	132	97

Personenverkehr – Bus

	2022	2021
Netz		
Anzahl der Linien	67	70
Linienlänge <i>km</i>	704,4	703,6
Betriebsstreckenlänge <i>km</i>	544,4	553,4
Mittlerer Haltestellenabstand <i>m</i>	702,6	720,6
Mittlere Reisegeschwindigkeit <i>km/h</i>	19,1	19,3
Fahrzeugkapazität einschl. Mietfahrzeuge (31.12.)		
Busse	435	449
Platzkapazität	40.722	42.626
Betriebsleistungen		
Wagen-km <i>Mio. km</i>	22,2	22,5
Platz-km <i>Mio. km</i>	2.101	2.142
Verkehrsleistungen		
Fahrgäste <i>Mio.</i>	56,7	41,2
Fahrtenhäufigkeit (je Einwohner im Verkehrsgebiet)	42	31

Geschäftsführung: Thomas Thalau (seit 01.01.2023, Sprecher seit 01.03.2023), Ulrich Gilleßen,
Peter Mooren (bis 28.02.2023)

Vorsitzende des Aufsichtsrates: Christiane Martin (seit 01.07.2022),
Sandra Schneeloch (bis 30.06.2022)

Leistungsdaten der Straßenreinigung

	2022	2021
Regelleistung		
Gesamtreinigungsmeter je Woche	9.388.770	9.371.220
davon: Rein maschinelle Reinigung von Fahrbahnen und Radwegen	2.287.539	2.286.829
Anzahl Papierkorbentleerungen im Jahr	3.749.974	3.745.600
Punktuelle Reinigung nach Bedarf		
Zur Beseitigung von größeren Unratmengen sind ständig im Einsatz		
Mitarbeiter	78	74
Fahrzeuge	35	35

Leistungsdaten der Müllabfuhr

Anzahl der Ø wöchentlichen Entleerungen Hausmüll
im Vollservice inkl. Arzttonnen und Blockabfuhr

	2022	2021
Behältergröße		
60 bis 240 <i>Liter</i>	54.302	53.913
500 bis 1.100 <i>Liter</i>	31.065	30.539
Gesamt <i>Liter</i>	85.367	84.452

Anzahl der Ø wöchentlichen Entleerungen Hausmüll
im Teilservice inkl. Arzttonnen und Blockabfuhr

	2022	2021
Behältergröße		
60 bis 240 <i>Liter</i>	97.695	97.335

Anzahl der Ø wöchentlichen Entleerungen Biomüll

	2022	2021
Behältergröße		
60 bis 240 <i>Liter</i>	83.961	85.916
500 bis 660 <i>Liter</i>	3.811	3.866
Gesamt <i>Liter</i>	87.772*	89.782

Anzahl der Ø 14-täglichen Entleerungen Blaue Tonne

	2022	2021
Behältergröße		
80 bis 1.100 <i>Liter</i>	163.898	161.598

Anzahl der Ø 14-täglichen Entleerungen Wertstofftonne

	2022	2021
Behältergröße		
80 bis 1.100 <i>Liter</i>	158.187	156.205

Leistungsdaten Kundenservice

	2022	2021
Anrufe bei den Service-Telefonen <i>Anzahl</i>	227.660	234.225
Anfragen per E-Mail <i>Anzahl</i>	222.245	238.434

* 2022: vorgesehener Winterrhythmus ab November

Die HGK ist mit drei Häfen und rund 250 km Gleisanlagen einer der wichtigsten Infrastruktur-Anbieter für die Region. Zugleich ist sie an mehreren Logistikunternehmen beteiligt.

Häfen		Landflächen	Landflächen	Wasserflächen	Wasserflächen
		gesamt	gesamt	Hafenbecken	Hafenbecken
		2022	2021	2022	2021
Godorf	m ²	170.200	170.200	192.900	192.900
Niehl I	m ²	837.300	837.300	472.700	472.700
Niehl II	m ²	59.700	59.700	87.800	87.800
Gesamt	m ²	1.067.200	1.067.200	753.400	753.400

Die HGK ist Eigentümerin bzw. Besitzerin von Land- und Wasserflächen in den Kölner Häfen. Diese sind der RheinCargo GmbH & Co. KG langfristig entgeltlich zur Nutzung überlassen.

Eisenbahnnetz		2022	2021
Streckenlänge	km	98,6	98,6
Gleislänge	km	253,8	253,8
Brücken	Anzahl	64	64
Bahnübergänge	Anzahl	172	173
Weichen	Anzahl	586	586
Gleisanschließer	Anzahl	59	59

Der Bereich Netz steuert den Netzbetrieb und hält das Netz instand. Zum Netz gehören neben den HGK-Güterbahnhöfen auch die EBO-Strecken der Stadtbahnlagen 7, 16, 17 und 18.

Transport und Umschlag

		2022	2021
Transportleistung	Mrd. tkm	10,3	13,7
Umschlag- und Transportvolumen	Mio. t	91,1	105,1

Die HGK-Gruppe (RheinCargo, Neska, HGK Shipping) führt Hafenumschlag, Güterverkehr mit Binnenschiff und Bahn sowie weitere Logistikdienstleistungen durch. Die Angaben für Umschlag- und Transportvolumen umfasst Massen- und Stückgüter.